



RegArts

www.regarts.org

L'œuvre vit du regard qu'on lui porte (Pierre Soulages)

LA TÊTE EN FRICHE

Mis en ligne le 13 juillet 2022

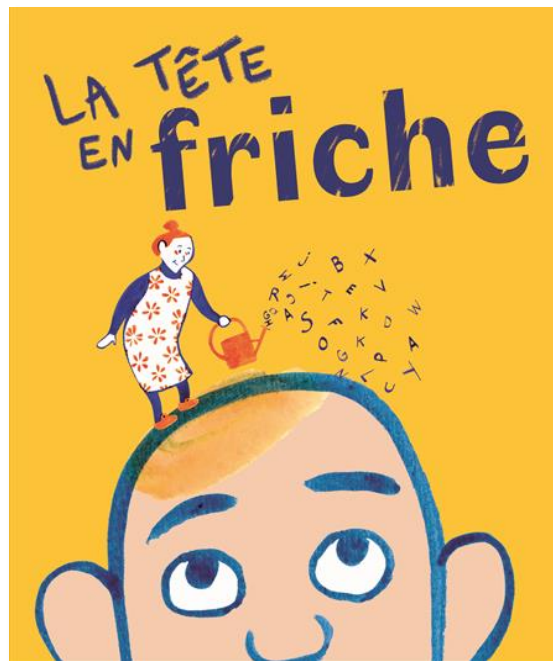
Théâtre des Corps Saints

Place des Corps Saints

84000 – Avignon

du 7 au 30 juillet

à 15h 30



On se souvient tous de Depardieu, ballot, inculte et un peu niais comptant les pigeons dans le jardin public. Mais il est tout de suite effacé, remplacé par Gilles Droulez il en est de même pour Gisèle Casadessus dont Fanny Corbasson reprend le rôle avec bonheur.

Une très belle histoire de Marie Sabine Roger sur l'amitié et le vocabulaire, la richesse du savoir.

Tout se déroule dans un jardin public stylisé à partir d'un grand tronc jaune et d'un banc bleu pétard. C'est très boulevard comme décor et ça colle à merveille.

Le banc, la vieille dame, fêtu de paille qui porte toute l'évolution du personnage de Germain, lui l'inculte, l'ignare va s'ouvrir et découvrir l'univers des mots dans les livres et le dictionnaire. Il va se révéler, exister avec la connaissance des mots.

Une merveilleuse histoire grâce à une vieille dame qui sut partager son savoir avec intelligence et donner au dernier de la classe l'ouverture à la connaissance et à l'enrichissement perpétuel.

Gilles Droulez et Fanny Corbasson sont magnifiques dans cette pièce, il y a beaucoup d'affection, de complicité, ingrédients nécessaires pour la transformation de Germain.

Il est là balourd, nigaud, innocent dans sa salopette jaune à compter les pigeons quand il va être sorti de son isolement par Marguerite qui va lui proposer de rentrer dans les livres.

C'est la transformation magistrale de l'individu, avec beaucoup de tendresse elle lui ouvre les portes magistrales du savoir. Il n'est plus le même, il devient un autre qui va alors prendre la place de Marguerite en l'aidant à son tour.

Une histoire comme une fable, un récit initiatique. Une histoire pleine d'enseignements que Gilles Droulez a mise en scène avec beaucoup de simplicité et d'efficacité.

La pièce est fluide, agréable, teintée d'humour et d'une sensibilité profonde.

Une pièce à voir absolument c'est un pur moment de bonheur.

Jean Michel Gautier

La Tête en friche

de Marie Sabine Roger

mise en scène Gilles Droulez

avec Fanny Corbasson et Gilles Droulez
scénographie et lumières Denis Guex